

# SAP IN A SNAP

Cloud Industry Solutions

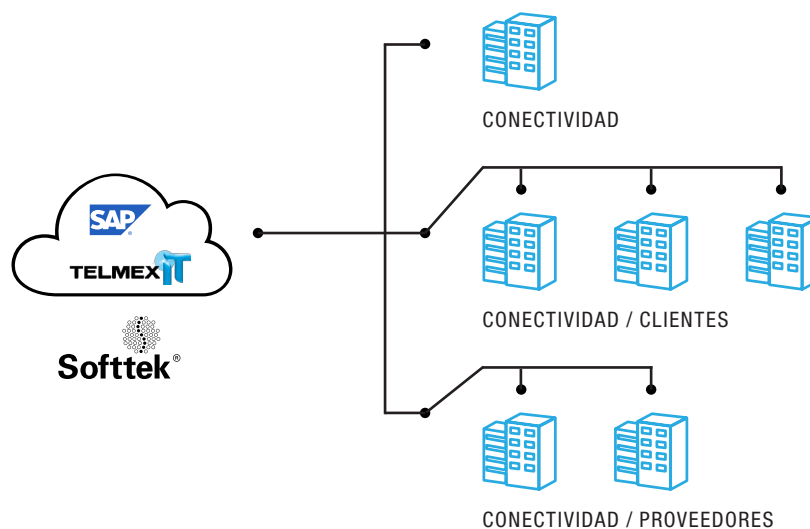


## JIT SUPPLIER AUTOMOTIVE®

La solución JIT Supplier Automotive® de Softtek, combina la poderosa solución de SAP® Business All-in-One, con una rápida implementación y una funcionalidad customizada para el mercado de proveedores de la industria automotriz, bajo un modelo de entrega basado en la nube, el cual se encuentra habilitado por Telmex IT, soportado por la robusta y segura infraestructura de su centro de datos Triara.

Las soluciones SAP Cloud Industry Solutions de Softtek, permiten que una amplia gama de empresas en industrias seleccionadas, puedan tener acceso a la mejor tecnología, basada en soluciones SAP® Business All-in-One, gracias al modelo de renta mensual por usuario, que no implica inversión inicial.

Nuestra solución JIT Supplier Automotive® soporta las regulaciones y mejores prácticas de la industria. Así mismo, integra la funcionalidad requerida de manera ágil y sencilla, como una práctica de negocio que aporta un valor agregado a las empresas que producen y surten autopartes (OEM y After market), tanto a las armadoras como a otros proveedores.



## Beneficios de la solución

- Implementación rápida, segura y sencilla.
- Solución adaptable a las necesidades de cada cliente.
- Cubre los procesos vitales de la industria (comercial, planeación de operaciones y capacidad, MRP, ingeniería, costeo STD, calidad, etc.)
- Alto retorno de la inversión (ROI).
- Reducción de capital de trabajo y aumento de productividad.
- Reducción de paros de línea en la planta del cliente.
- Modelo espejo (Planta-SAP), de flujo de materiales y operaciones.

## Beneficios del Modelo de entrega Cloud

- No requiere inversión inicial.
- Renta mensual por usuario.
- Infraestructura a medida del cliente con altos estándares de seguridad.
- Soporte 7x24, Nivel 1,2 y 3 (ajustable según necesidades del cliente).

## Resultados de valor

- Contratos e integración de documentos EDI con clientes y proveedores.
- Generación de etiquetas de código de barras.
- Modelo de planeación de operación de largo y mediano plazo.
- Programa de producción asistido basado en MPS con capacidad finita de operaciones bajo el estándar JIT, incrementando entregas en tiempo.
- Integración de la cadena de suministro completa.
- Monitor de faltantes de materiales y evaluación de recursos.
- Aseguramiento de calidad a lo largo del proceso productivo.
- Ambientes de manufactura repetitiva, discreta y control de prototipos.
- Gestión de cambios de ingeniería, garantiza especificaciones del cliente.
- Integración financiera con procesos de operación y costeo estándar de productos.
- Análisis dinámico de indicadores operativos por medio de sistemas de información, logístico y financiero.
- Reducción sustancial de costos con base en una planeación adecuada.
- Posibilidad de agregar funcionalidad adicional: PM, BI, BW, APO, PLM, CRM, SRM, B2B, RF, WM, RH, SAP PORTALS.

## Diferenciadores de Softtek

- 18 años de trayectoria brindando servicios SAP.
- Amplio conocimiento de industria.
- Soluciones probadas.
- Servicio certificado por normas ISO.
- SAP Solution Manager como herramienta de gestión.
- Solidas alianzas.

### ACERCA DE SOFTTEK

Fundada en 1982, Softtek es un proveedor global de servicios orientados a procesos de TI con 30 oficinas en Norteamérica, Latinoamérica, Europa y Asia. Con 12 Centros de Desarrollo Global en EE.UU., México, China, Brasil, Argentina, España e India, Softtek mejora el tiempo de entrega de soluciones de negocio, reduce costo de las aplicaciones existentes, entrega aplicaciones mejor diseñadas y probadas, y produce resultados predecibles para grandes empresas en más de 20 países. A través de modelos de servicios de entrega on-site, on-shore y su marca registrada Global Nearshore™, Softtek ayuda a los CIOs a incrementar el alineamiento con el negocio. Softtek es el creador y líder de la industria nearshore.

[info.mexico@softtek.com](mailto:info.mexico@softtek.com)  
+52 (55) 2626.5700  
[softtek.com](http://softtek.com)