




A Nova Onda da Era Corporativa: Empresas Nativas em IA



Empresas Nativas em IA: um modelo inevitável

Por que o mundo mudou e esse conceito é inevitável

O debate tecnológico dos últimos anos foi dominado por duas grandes prioridades: tornar-se uma organização nativa digital e modernizar arquiteturas legadas para ambientes nativos da nuvem. Mas, diante da velocidade das transformações atuais, essas capacidades **já não serão suficientes por si só no futuro**. O novo imperativo estratégico passa a ser outro: redesenhar os negócios em torno da inteligência, evoluindo para um modelo verdadeiramente nativo em IA.

Embora a Inteligência Artificial não seja uma novidade, sua adoção em larga escala sempre enfrentou barreiras relacionadas à infraestrutura, acesso a dados e capacidade computacional. A tecnologia existia – o que ainda não existia era o ambiente necessário para transformá-la em uma **capacidade operacional escalável** e aplicável aos desafios reais das empresas.

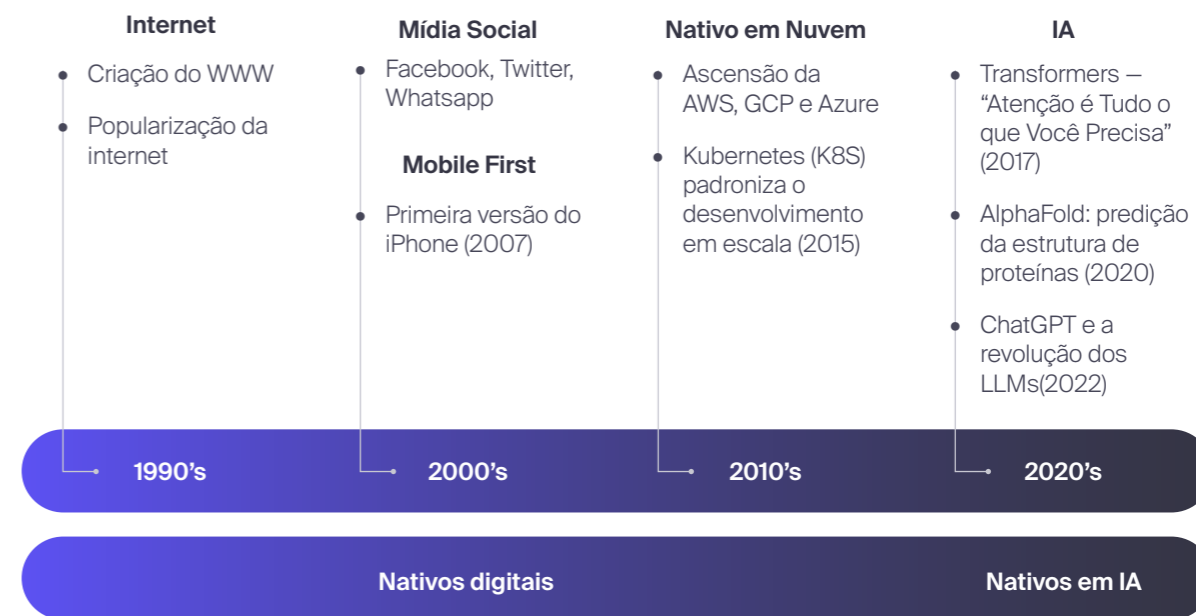
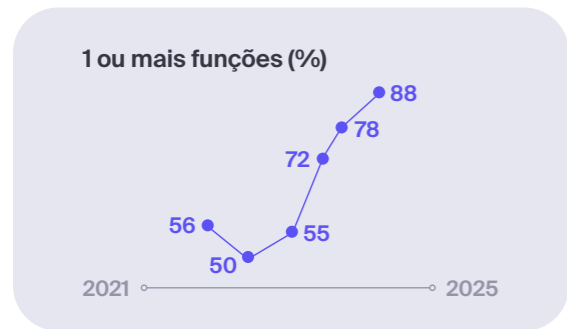
Esse cenário mudou. A digitalização impulsionada pela mobilidade conectou pessoas, operações e jornadas em uma escala sem precedentes, gerando volumes massivos de dados utilizáveis. A computação em nuvem democratizou o acesso a processamento e armazenamento antes restritos a grandes organizações. Ao mesmo tempo, a **maturidade dos ecossistemas digitais** tornou possível padronizar arquiteturas, fluxos de trabalho e ferramentas com muito mais velocidade e eficiência.

O resultado é um novo contexto empresarial, em que a IA deixa de ocupar o papel de experimento promissor para assumir uma posição central na transformação dos negócios. Mais do que automatizar tarefas, ela passa a ampliar a capacidade de decisão, antecipar cenários, otimizar operações e impulsionar organizações mais **inteligentes, resilientes e orientadas por valor**.

Essa transformação é resultado de um longo processo de evolução, impulsionado por **múltiplas camadas tecnológicas** que amadureceram em paralelo e agora convergem para um novo paradigma baseado em inteligência:

- O primeiro grande impulsionador é a **maturidade técnica**: os modelos deixaram de apenas classificar dados ou prever padrões simples. Hoje, são capazes de interpretar contextos, raciocinar, aprender continuamente e operar em escala.
- O segundo impulsionador é a **eficiência no desenvolvimento**, que reduz significativamente as barreiras de entrada e acelera a adoção de soluções baseadas em IA.
- E o terceiro é a **superioridade operacional da IA**: em cenários onde a aleatoriedade, a variabilidade ou a dificuldade de modelar regras explícitas tornam as abordagens tradicionais limitadas ou inviáveis, os modelos modernos demonstram maior adaptabilidade, precisão e capacidade de execução.

A adoção da IA está se expandindo rapidamente, sendo integrada em diversas funções de negócios



Fonte: McKinsey

A Obsolescência dos Modelos Tradicionais e o Surgimento da Nova Onda

Durante décadas, as organizações operaram sob paradigmas centrados no software tradicional: sistemas desenvolvidos a partir de regras explícitas, fluxos de trabalho rígidos e automações dependentes de instruções humanas. Essas abordagens foram eficazes por muito tempo, mas carregam uma limitação estrutural: **não conseguem evoluir por conta própria.**

Cada melhoria exige tempo, recursos e novas camadas de complexidade – acumulando, inevitavelmente, **mais dívida técnica.**

A capacidade de adaptação é limitada, a personalização se torna um processo artesanal e a inovação avança no ritmo das equipes de desenvolvimento, e não na velocidade das mudanças do mercado.

Nesse modelo de arquitetura, inclusive em muitas plataformas classificadas como “habilitadas por IA”, a autonomia ainda é restrita. Os dados são

utilizados, mas raramente compreendidos em profundidade; decisões são automatizadas, mas não continuamente otimizadas; e a escalabilidade permanece condicionada à capacidade de expansão da própria infraestrutura tecnológica.

Em contraste com esse paradigma, começa a emergir uma nova geração de organizações construída sob uma lógica diferente: as empresas nativas em IA.

Essas organizações não tratam a Inteligência Artificial como uma funcionalidade adicional ou uma camada complementar de tecnologia. A IA passa a ser a base da operação – presente nos processos, produtos, canais, decisões e fluxos de trabalho. Sua principal vantagem competitiva não está apenas em capital, escala ou talento, mas na **capacidade de operar com inteligência integrada de forma contínua, adaptativa e exponencialmente mais eficiente.**

Esta nova onda define como uma organização concebida para um **mundo interpretado e acelerado pela inteligência** deve funcionar, capaz de possibilitar:



Por que acreditamos que esta será uma tendência estrutural

Os sinais que diferenciam uma transformação estrutural de um movimento impulsionado apenas por hype são claros: avanços tecnológicos consistentes, realocação contínua de capital, surgimento de novos modelos operacionais e evidências cada vez mais concretas de geração de valor.

O crescimento do mercado é um dos principais indicadores dessa mudança. A economia da IA generativa deve saltar de US\$ 59 bilhões em 2025 para mais de US\$ 400 bilhões em 2031, refletindo não apenas o avanço tecnológico, mas uma adoção crescente, demanda sustentada e modelos operacionais que começam a gerar impacto tangível nos negócios.

Esse movimento também se reflete na dinâmica do capital global e na aceleração da tração comercial. Os investimentos em startups nativas em IA já ultrapassam US\$ 8,5 bilhões em 2024, enquanto mais de 47 empresas de IA generativa superaram a marca de US\$ 25 milhões em receita recorrente anual – um sinal claro de que a IA deixou de ser apenas uma aposta futura para se consolidar como um motor real de crescimento, eficiência e vantagem competitiva.

19

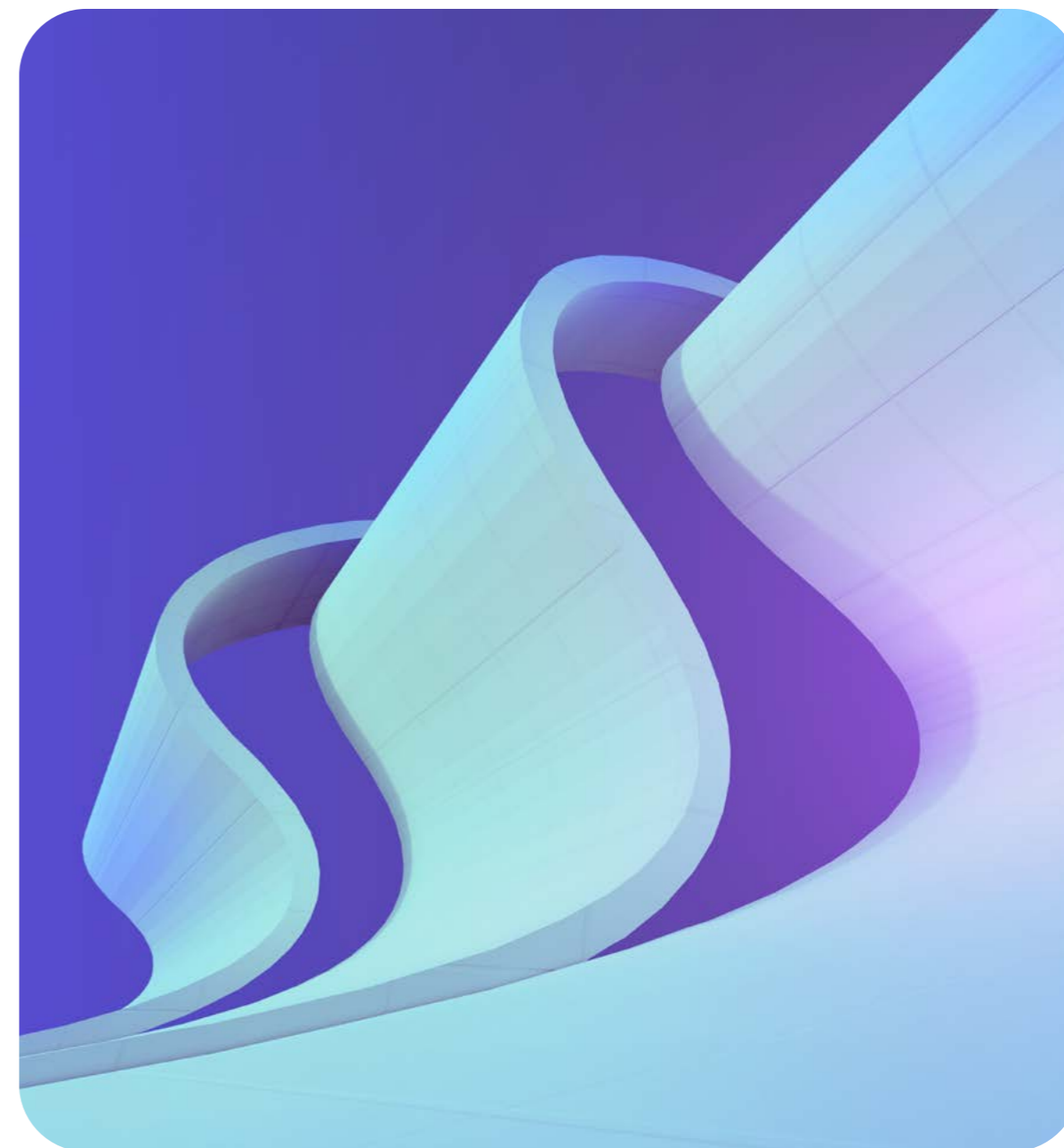
Rodadas de financiamento acima de **US\$ 100 milhões** para empresas de aplicações GenAI-Native em 2024, crescimento de **171%** em relação ao ano anterior.

+47

Empresas com aplicações nativas de IA generativa que ultrapassaram **US\$ 25 milhões** em receita recorrente anual (ARR) até novembro de 2024.

\$8.5B

Investimentos de capital de risco direcionados a empresas de aplicações GenAI-Native em 2024 – crescimento de **70%** ano a ano.



A nova fronteira das expectativas: o que os clientes e as organizações esperam agora

Em apenas alguns anos, a inteligência artificial recalibrou o padrão do que define um bom serviço, uma experiência relevante ou uma operação eficiente. Tanto os consumidores quanto as empresas se acostumaram a operar em um mundo onde a **imediatez, a personalização extrema e a antecipação são o padrão mínimo viável.**

Nesse contexto, é necessária uma **capacidade para preencher a lacuna entre o que o mercado exige e o que uma organização tradicional pode oferecer.** A inteligência artificial é a única tecnologia capaz de sustentar simultaneamente esse nível de hiperpersonalização, autonomia, antecipação e eficiência que ela mesma criou.

O que os clientes desejam

Antecipação total:

atender às necessidades antes mesmo que elas surjam

Precisão cirúrgica:

soluções hiperpersonalizadas que são instantaneamente relevantes

Adaptação dinâmica:

serviços que se ajustam ao comportamento

Experiências perfeitas:

sem atrito, repetição, ou processos rígidos

O que as organizações estão

Velocidade estrutural:

a capacidade de se adaptar ao ritmo do mercado

Automação inteligente:

modelos que aprendem e se otimizam por conta própria

Escalabilidade eficiente:

expandir as operações sem multiplicar custos ou recursos

Geração autônoma de valor:

sistemas que criam e capturam valor automaticamente



A Importância da Profundidade

A Inteligência Artificial pode ser integrada de diferentes formas, mas nem todas são capazes de transformar efetivamente uma organização. Hoje, a maioria das empresas que afirma utilizar IA ainda opera em um nível intermediário de adoção, gerando ganhos incrementais e melhorias pontuais, mas sem alterar de forma estrutural a dinâmica do negócio. A dimensão do impacto está diretamente ligada à **profundidade dessa integração**.

- No extremo mais superficial estão as organizações habilitadas por IA, que adicionam a IA como um acessório, mas ainda operam **sob modelos tradicionais**.
- Um nível mais avançado é representado pelo modelo AI-First, no qual **a IA passa a ocupar um papel central no desenho de produtos, serviços e processos**. Ainda assim, essas organizações continuam dependentes de arquiteturas e sistemas legados que limitam parte de seu potencial de transformação.

No entanto, nenhuma dessas abordagens é capaz de **reinventar, de forma estrutural, a maneira como uma empresa opera**. Elas geram ganhos relevantes e vantagens pontuais, mas permanecem limitadas por modelos tradicionais — e, por isso, dificilmente representarão o modelo organizacional do futuro.



Os fundamentos de uma empresa Nativa em IA

O que é uma organização nativa em IA? O novo arquétipo de negócio

Ser nativo em IA não significa apenas utilizar inteligência artificial; **significa existir graças a ela e por meio dela.** O conceito parte da premissa de que a organização é concebida com capacidades inteligentes incorporadas à sua estrutura – desde a idealização de produtos até as operações do dia a dia.

Uma empresa nativa da IA opera em um ecossistema totalmente orientado por dados e conhecimento, onde os fluxos de informação são continuamente consumidos, gerados e aprimorados.

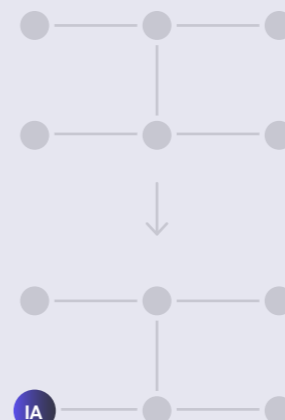
Nesse modelo, mecanismos estáticos e baseados em regras dão lugar a **sistemas capazes de aprender, adaptar comportamentos e otimizar decisões** sem a necessidade de intervenção humana constante.



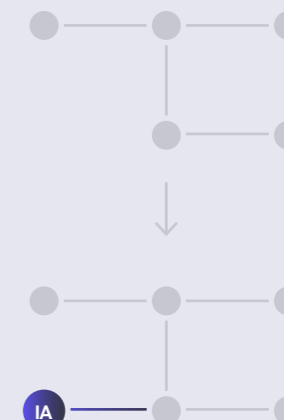
O conceito de IA nativa

Pode ser definida como a capacidade de incorporar, de forma intrínseca, recursos confiáveis de inteligência artificial, tornando a IA parte natural das funcionalidades e de todo o ciclo de vida de um ecossistema vivo, desde sua concepção e implementação até a operação e evolução contínua.

Substituir um componente tradicional por um componente baseado em IA



Adicionando ao novo componente baseado em IA



Todos os elementos que compõem esse modelo operam como **agentes inteligentes interdependentes**, capazes de perceber, aprender, decidir e agir de forma coordenada, impulsionados por ciclos contínuos de feedback e evolução.

Como esse ecossistema funciona na prática

A forma como essas organizações operam rompe com os modelos tradicionais baseados em software. Elas funcionam como um sistema cognitivo integrado, projetado para agir de forma autônoma e evolutiva. Esse processo é contínuo e cíclico: começa com um propósito claro que direciona as ações, captura em tempo real o que acontece no ambiente e transforma essa percepção em inteligência capaz de aprender, adaptar-se e antecipar cenários. Ao mesmo tempo, conta com um sistema governado que transforma esse conhecimento em decisões **seguras e escaláveis** e, por fim, executa resultados autônomos que otimizam processos e geram novas experiências.

Os resultados gerados retroalimentam continuamente os dados do ambiente, fechando um ciclo de aprendizado contínuo que se **refina, evolui e acelera a cada nova interação.**



Um ecossistema nativo em IA

É orientada por objetivos, sensível ao contexto ao seu redor, capaz de aprender continuamente, sustentada por uma governança confiável e projetada para gerar impacto operacional real.



Como funciona um ecossistema nativo em IA



O que define uma empresa nativa em IA e como ela difere dos modelos intermediários?

Uma empresa nativa em IA se destaca de todas as outras por meio de um **conjunto de características e práticas** de ponta que a tornam fundamentalmente diferente das empresas tradicionais ou daquelas que simplesmente "adicionam" IA aos processos existentes.

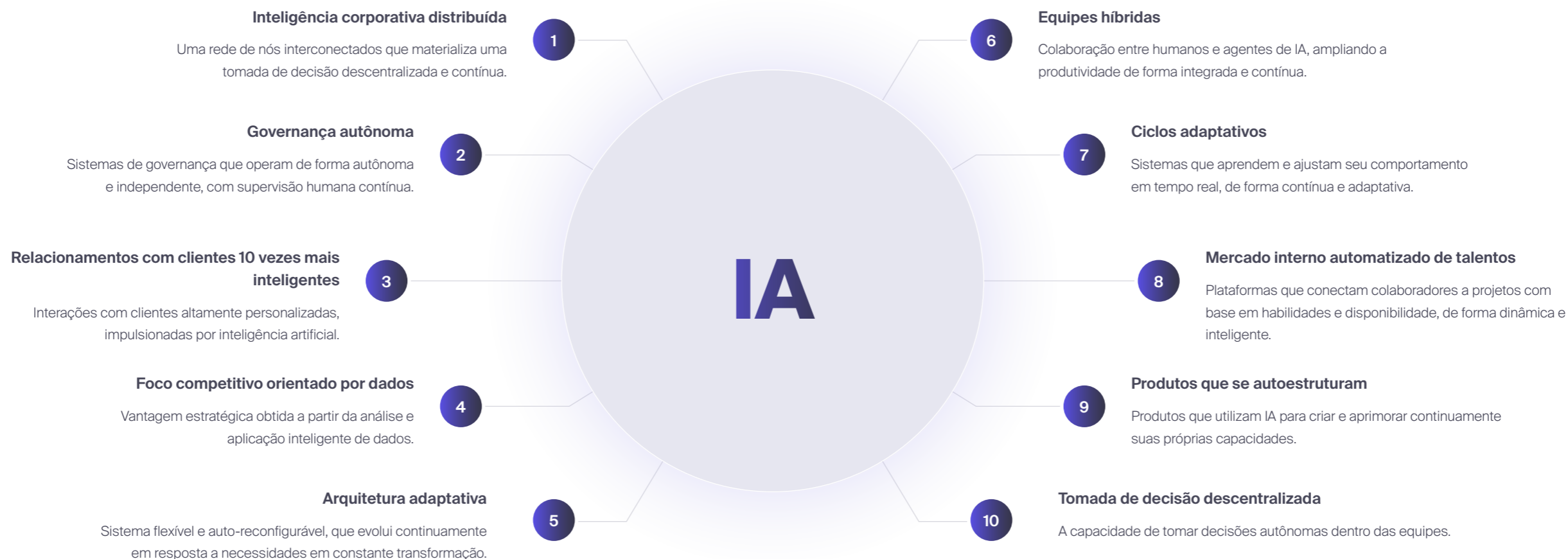
As **principais características distintivas** dessas organizações são:



A experiência operacional nativa em IA na prática

A lógica operacional dessas organizações **rompe com as premissas tradicionais de gestão** e arquitetura empresarial consolidadas ao longo dos últimos anos. Desse modelo emerge uma nova forma de coordenar talentos, tecnologia e tomada de decisão, mais integrada e contínua. Com isso, as barreiras e atritos típicos das estruturas organizacionais convencionais deixam de ser determinantes, dando lugar a um funcionamento mais fluido, ágil e preciso.

10 capacidades organizacionais nativas da IA



O processo de transformação: 5 chaves dinâmicas

5 dinâmicas que moldam a futura organização autônoma e orientada por autoaprendizagem

Transformar uma empresa tradicional, ou até mesmo uma SaaS moderna, em uma organização verdadeiramente nativa de IA será, provavelmente, **o maior salto estrutural desta década**. Essa transição não se resume à adoção de novas tecnologias, mas à reinvenção completa do modelo operacional, cultural e tecnológico das empresas. Embora hoje estejamos apenas diante dos primeiros sinais dessa transformação, tudo indica que as organizações do futuro operarão sob uma lógica radicalmente diferente: mais autônoma, adaptativa e continuamente orientada por inteligência.

Essa mudança exigirá profundidade e velocidade ao mesmo tempo — repensar a organização em sua essência enquanto acelera a construção de novas capacidades impulsionadas por IA. Mais do que implementar ferramentas, trata-se de desenvolver **dinâmicas operacionais genuinamente nativas de IA**, capazes de aprender, evoluir e se reorganizar continuamente.

Essas dinâmicas serão as forças que governarão o funcionamento das organizações centradas em inteligência — e um guia essencial para qualquer executivo ou fundador que aspire a dar esse salto estrutural.

- 1 Redesenhar o modelo operacional**
ao centralizar a R&D e atribuir responsabilidades a fluxos de trabalho críticos de IA
- 2 Reestruturar a base tecnológica**
para o desenvolvimento nativo de IA, tratá-lo como um imperativo existencial, não uma opção
- 3 Construir antes das capacidades atuais**
e acelerar com confiança quando a tecnologia e o produto estiverem prontos
- 4 Alinhar preços e valor**
transformando a relação comercial em direção a modelos baseados em impacto real
- 5 Contrate pela versatilidade**
ao fortalecer perfis generalistas e engenheiros de projeto capazes de idealizar, construir e escalar rapidamente

1

Redesenhar o modelo operacional

Um novo núcleo inteligente e uma organização reconfigurável

Nas futuras organizações nativas de IA, o modelo operacional deixará de ser estruturado em torno de departamentos, funções ou hierarquias tradicionais. No centro da empresa estará um **núcleo cognitivo** – um ambiente onde pesquisa, engenharia avançada e aprendizado contínuo convergem para formar a principal fonte de vantagem competitiva.

Esse núcleo não funcionará como uma área convencional, mas como uma camada permanente de experimentação e evolução. Um espaço vivo de **R&D contínuo**, no qual sistemas de IA aprendem, testam hipóteses, geram conhecimento e desenvolvem novas capacidades em velocidade incompatível com os ciclos organizacionais atuais.

Em vez de dispersar talentos e inteligência em estruturas fragmentadas, as organizações tenderão a concentrá-los em um

verdadeiro “centro gravitacional” de inovação – capaz não apenas de promover melhorias incrementais, mas de explorar possibilidades ainda inexistentes.

Nesse contexto, os avanços deixarão de depender exclusivamente da coordenação humana e passarão a acompanhar o ritmo **exponencial da evolução da inteligência artificial**. A organização se tornará mais fluida, adaptativa e autônoma: equipes serão reorganizadas dinamicamente, talentos serão **redistribuídos em tempo real, muitas vezes sem intervenção hierárquica direta**. O resultado será uma **estrutura operacional viva** – continuamente redesenhada por um núcleo de inteligência capaz de perceber, aprender e se adaptar constantemente a cada nova oportunidade, contexto ou desafio.

66%

Executivos redesenharam suas organizações em torno de missões estratégicas de alto impacto.

40%

fizeram isso para melhorar a tomada de decisões.

Redesenho do núcleo cognitivo

- Núcleo cognitivo centralizado** Eles concentram talentos em IA, dados e engenharia em um **único centro neural onde a inteligência evolui sem atrito**
- Estrutura orientada para a missão** O trabalho é organizado em torno de **missões dinâmicas e de alto impacto**, gerenciadas por equipes híbridas.
- Aprendizagem e experimentação contínuas** A inteligência central impulsiona ciclos **rápidos e autônomos** de ideação, prototipagem, validação e implementação.
- Propriedade inteligente e descentralizada** Cada missão tem um **único responsável** (humano ou agente) com a autoridade e a liderança para executar e decidir.

2

Reestruturar a base tecnológica

Uma arquitetura reconstruída para que a inteligência possa existir

A base tecnológica dessas entidades deixará de ser uma coleção de sistemas legados, soluções paliativas acumuladas ao longo do tempo ou camadas complexas e difíceis de interpretar. Em seu lugar, surgirá uma **nova geração de arquiteturas** – concebidas não apenas para executar software, mas para serem compreendidas, amplificadas e continuamente transformadas pela inteligência artificial.

As empresas que realizarem esse salto perceberão que a modernização deixa de ser um projeto pontual para se tornar a **condição essencial da evolução do organismo**. Seus sistemas serão legíveis para

a IA, flexíveis como módulos vivos e capazes de se reconfigurar dinamicamente **de acordo com o contexto**.

Dessa forma, as organizações deixarão de ser limitadas por suas arquiteturas legadas e passarão a expandir suas capacidades a partir delas. Serão empresas que operarão em uma velocidade em que o intervalo entre ideia e execução será quase inexistente, e nas quais **a inovação deixará de ser desacelerada pela complexidade técnica** para ser impulsionada pelas capacidades da IA.

62%

muitas organizações ainda dependem de sistemas legados.

73%

já estão modernizando esses sistemas para integrá-los com IA.

27%

implantaram arquiteturas totalmente prontas para IA

Organizações com arquiteturas modernas conseguem processar mais dados.

≤ 275%
de dados



3

Alinhar preços e valor

Construa à frente do presente e acelere no ritmo da inteligência

As futuras organizações nativas de IA não desenvolverão produtos com base apenas nas capacidades atuais da tecnologia, mas sobretudo **nas capacidades potenciais da inteligência artificial**. Operarão permanentemente à frente do presente, estruturadas para um amanhã que ainda não existe, acelerando sua evolução à medida que a tecnologia amadurece e se torna viável.

Nesse novo modelo, essas empresas deixarão de construir apenas produtos acabados para criar **estruturas contínuas de compreensão do futuro**. Desenvolverão sistemas capazes de interpretar avanços tecnológicos emergentes antes mesmo de atingirem estabilidade ou maturidade de mercado, simulando cenários, projetando capacidades, testando modelos sob condições

extremas e antecipando com precisão o momento em que um salto tecnológico estará pronto para ser incorporado.

Antes de apresentar qualquer nova capacidade ao mundo, essas organizações validarão suas **ideias internamente**. A própria organização se tornará seu primeiro usuário, seu crítico mais exigente e seu ambiente de testes mais rigoroso. Quando um protótipo demonstrar sinais consistentes de robustez, as empresas o disponibilizarão de forma seletiva ao mercado, atraindo usuários pioneiros que contribuirão ativamente para sua evolução. Os usuários mais avançados deixarão de ser apenas consumidores e passarão a atuar como cocriadores da próxima geração de soluções.



- Grandes empresas de tecnologia realizam **dezenas de milhares de experimentos internos** por ano antes do lançamento.

- Em IA, **quase todos os lançamentos passam por pilotos internos e ambientes de teste privados**.

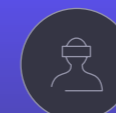
Design de produto além do presente imediato

Desenho de um futuro quadro de avaliação

Laboratório interno como área de testes e simulação

Protótipos vivos e versões em autoevolução

“Construir em espaços públicos” ciclos de aprendizagem público-privada



4

Redesenhar o modelo operacional

O valor torna-se a nova moeda e a relação comercial é reescrita

A relação entre empresa e cliente deixará de ser baseada em acesso, licenças ou simples uso de tecnologia. A IA será tão autônoma, adaptável e profundamente integrada às operações do cliente que o **próprio modelo comercial será redefinido**. O valor deixará de ser medido pelo consumo e passará a ser determinado pelos resultados alcançados: ganhos de eficiência, melhorias operacionais, decisões aceleradas e impacto gerado.

Empresas nativas de IA não comercializarão apenas ferramentas, sistemas ou soluções, mas **capacidades vivas** e em constante evolução. Essas capacidades evoluirão junto com o cliente, gerando impacto contínuo e permitindo um alinhamento muito mais profundo de incentivos: quando o cliente prospera, a empresa cresce; quando os resultados não atingem o esperado, a própria inteligência se

adapta até encontrar a combinação ideal.

Mais do que transformar modelos de precificação, essa mudança redefinirá a própria ideia de fornecedor. As organizações passarão a atuar como **parceiras estratégicas integradas** às operações do cliente – compreendendo fluxos, reorganizando dados, capacitando equipes, ajustando modelos e otimizando decisões em tempo real. A fronteira entre cliente e empresa se tornará cada vez mais tênue, e o que antes era apenas uma relação contratual evoluirá para uma arquitetura compartilhada de sucesso.

Será uma transformação profunda, na qual cada interação contribuirá para gerar melhorias, cada melhoria produzirá impacto e cada impacto criará **novas formas de capturar valor**.

53% empresas de SaaS já oferecem modelos baseados em uso, com provedores de IA liderando a adoção.

25% de aumento potencial na receita

A evolução da precificação e do relacionamento com o cliente na era da IA

No futuro: cobrança por resultados.

O preço estará diretamente ligado ao impacto: eficiência gerada, receita criada, erros evitados, decisões otimizadas.



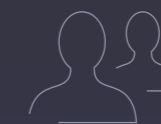
Modelo de preços

Preços tradicionais: cobrança pelo

Os modelos atuais são baseados em licenças, usuários ou consumo, criando uma total desconexão entre custo e valor.

No futuro: parceiro estratégico cognitivo

A solução entregue adota e se adapta, aprende com o cliente, ajusta modelos, reconfigura processos e amplia a tomada de decisões.



Relacionamento com o cliente

Relacionamento tradicional: fornecedor de soluções

Eles atuam como fornecedores que entregam a tecnologia e se afastam, deixando o cliente lidar com a integração, a adoção e o desempenho.

5

Contrate pela versatilidade

Talento híbrido que multiplica a inteligência e remodela a organização

No futuro, o talento deixará de ser uma coleção de funções estáticas para se tornar um **ecossistema vivo de competências**, capaz de se adaptar ao ritmo da inteligência artificial. As equipes não serão mais organizadas por departamentos ou especialidades rígidas, mas pela capacidade de seus integrantes de compreender problemas de ponta a ponta, colaborar com agentes inteligentes e criar soluções em ciclos que hoje pareceriam impossíveis.

Nesse novo modelo, surgirão **perfis generalistas com uma compreensão natural do produto** – profissionais capazes de navegar do problema

à solução sem depender constantemente de instruções ou validações. Ao lado deles, aparecerão novos talentos híbridos: os engenheiros de design do futuro, que eliminarão permanentemente a fronteira entre pensar, prototipar e construir.

Dentro dessas organizações, o núcleo cognitivo será sustentado por um grupo reduzido de **especialistas em inteligência artificial avançada**, com profundo domínio de foundation models, deep learning e sistemas autônomos. Esses especialistas serão responsáveis por estruturar as bases científicas que permitirão aos perfis generalistas e híbridos construir com velocidade,

92M Empregos poderão ser substituídos

170M novos papéis surgirão em paralelo.



O generalista aumentado

- **Resolve problemas de ponta a ponta** com julgamento independente e sem dependências hierárquicas.
- **Orquestra agentes inteligentes** como parte natural de sua forma de trabalhar dentro do fluxo de trabalho.
- **Conecta-se transversalmente** entre negócios, usuários e produtos para decidir e avançar rapidamente.



O talento híbrido

- **Combina design e código** para criar protótipos funcionais em alta velocidade.
- **Cria projetos em conjunto com IA**, iterando continuamente e praticamente sem atrito.
- **Transforma ideias em experiências**, eliminando transferências de responsabilidade, barreiras e limitações.



Especialista

- **Gerencia modelos avançados**, dominando o domínio e garantindo rigor científico e estabilidade.
- **Assegura segurança e qualidade**, permitindo agilidade e alinhando o restante da equipe.
- **Atua como arquiteto do núcleo**, criando as bases técnicas que tornam tudo possível.

No fim, o futuro pertence àqueles que constroem além do presente

O ponto de inflexão dessas organizações estará **na coragem de construir para um futuro que ainda não existe**. A armadilha em que muitas empresas atuais cairão será acreditar que o maior risco está em avançar rápido demais, quando, na realidade, o verdadeiro risco será permanecer ancorado a um presente que já começa a desaparecer.

Setores inteiros – como finanças, saúde, logística, software e educação – estão sendo **redefinidos pela IA**, que se tornará a lógica capaz de reescrever o que significa competir, operar, evoluir e gerar valor.

As empresas que integrarem a IA de forma profunda, estrutural e intencional serão, no fim, aquelas que definirão as regras do mercado. Operarão em um ambiente onde velocidade, autonomia e aprendizado contínuo formarão a base de sua existência. E, sem dúvida, serão **as organizações que construirão aquilo que as demais apenas tentarão alcançar**.



Atualmente, essa tecnologia já é capaz de gerar:

3,7x

retorno para cada euro investido

O caminho nativo da IA: disrupção, reinício e criação



Abrace a disrupção

Essa transformação deve ser vista como o preço a pagar para aspirar a uma **vantagem competitiva inimaginável**



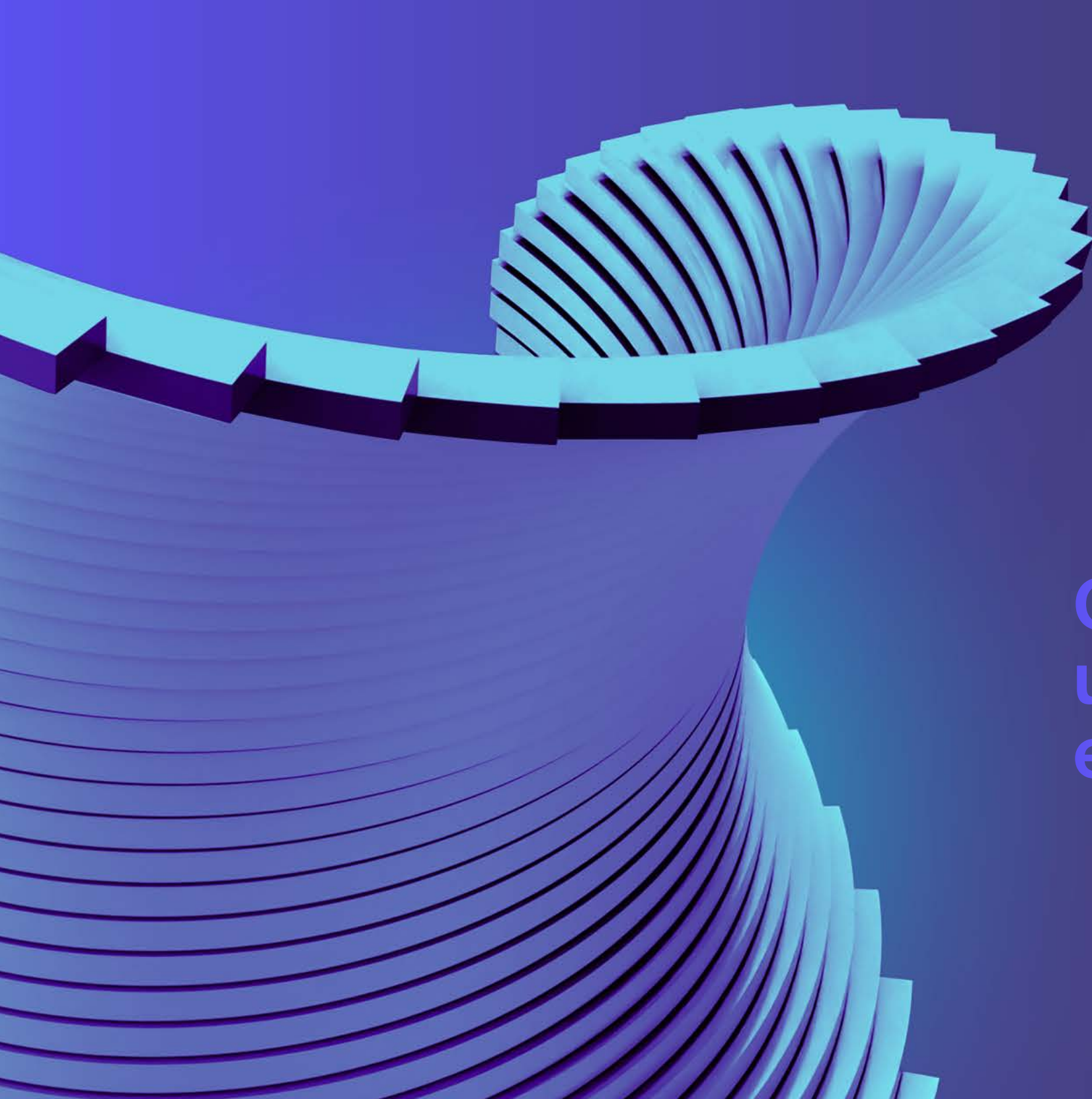
Repensar tudo do zero

A IA só revelará todo o seu potencial em **organizações que ousarem se reinventar** completamente.



Construa o futuro hoje

Em um mundo em constante evolução, a única coisa que importa é **preparar-se para o que está por vir**.



**O mundo nativo da IA:
um futuro que já
está sendo construído**

O mundo das empresas nativas de IA

A adoção contínua e acelerada da inteligência artificial sinaliza uma década de profunda transformação, na qual a IA deixará de ser apenas mais uma ferramenta para se tornar uma **infraestrutura cognitiva global**.

As tendências atuais e já visíveis apontam para um futuro em que agentes inteligentes operarão negócios inteiros, decisões serão tomadas em milissegundos e os mercados serão reorganizados em torno de plataformas e ecossistemas abertos.

Para aqueles que souberem construir essas capacidades, as vantagens e oportunidades descobertas os manterão em **uma posição muito acima dos demais**, permitindo níveis de produtividade, criatividade e estratégia capazes de abrir novos mercados.

Mas esse futuro não estará isento de riscos. Ele exigirá assumir responsabilidades com rigor, **alinhamento humano e uma compreensão** clara do impacto social gerado por essas tecnologias.

Essa tendência abre espaço para um cenário marcado por oportunidades extraordinárias, mas também por riscos ampliados. Sociedade e organizações precisarão **aprender a navegar nesse novo equilíbrio**, aproveitando o poder transformador da IA sem se expor aos seus efeitos adversos.

O desafio não estará em escolher entre benefícios ou riscos, mas em **desenvolver estruturas, práticas e responsabilidades** capazes de maximizar o valor gerado enquanto os potenciais impactos e ameaças são contidos.



O modelo mental do futuro nativo da IA

À medida que as empresas nativas de IA ampliam sua capacidade de perceber, aprender e agir, deixam de operar apenas dentro de seus próprios limites e passam a remodelar ativamente o ecossistema ao seu redor. Sua interação contínua com mercados, instituições e **sistemas sociais introduz novas lógicas de coordenação**, tomada

de decisão e geração de valor, que ultrapassam os limites tradicionais da empresa.

É dessa forma que serão estruturados os **novos padrões que surgirão** e passarão a interagir quando a inteligência empresarial operar de maneira distribuída e sistêmica.

Nesse futuro, as organizações nativas de IA não prosperarão apenas individualmente – **elas redefinirão a forma como sociedades, economias e instituições funcionam.**

Graças à sua capacidade de perceber, aprender e agir em tempo real, essas empresas possibilitarão mercados mais resilientes, um planeta mais sustentável, decisões

coletivas continuamente informadas e um sistema global em constante evolução.

Não serão apenas empresas mais eficientes – serão os **novos motores do mundo inteligente que está por vir.**

A interação de organizações nativas em IA no mundo ao seu redor





softtek.com