

# SAP IN A SNAP

Cloud Industry Solutions

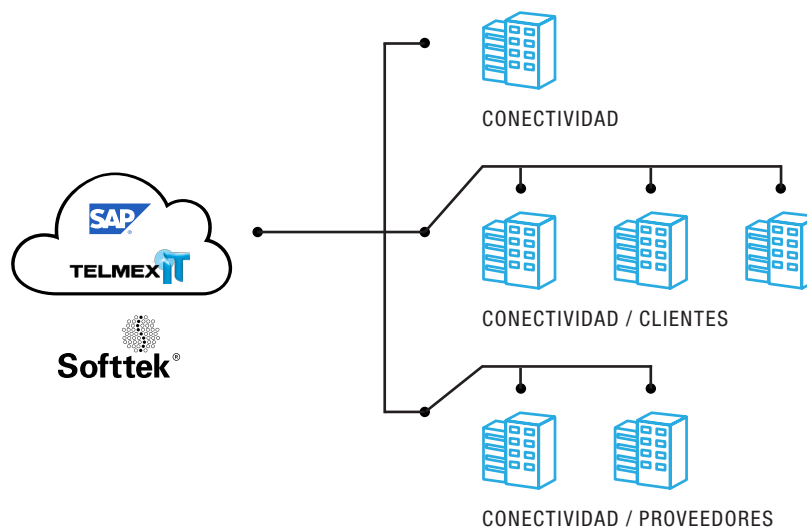


## EMETAL®

La solución eMetal® de Softtek, combina la poderosa solución de SAP® Business All-in-One, con una rápida implementación y una funcionalidad customizada para la industria de metal, bajo un modelo de entrega basado en la nube, el cual se encuentra habilitado por Telmex IT, soportado por la robusta y segura infraestructura de su centro de datos Triara.

Las soluciones SAP Cloud Industry Solutions de Softtek, permiten que una amplia gama de empresas en industrias seleccionadas, puedan tener acceso a la mejor tecnología, basada en soluciones SAP® Business All-in-One, gracias al modelo de renta mensual por usuario, que no implica inversión inicial.

Nuestra solución eMetal® soporta las regulaciones y mejores prácticas de la industria. Así mismo, integra la funcionalidad requerida de manera ágil y sencilla, como una práctica de negocio que aporta un valor agregado a las empresas.



## Beneficios de la solución

- Implementación rápida, segura y sencilla.
- Solución adaptable a las necesidades de cada cliente.
- Cubre los procesos vitales de la industria (comercial, planeación de operaciones y capacidad, etc.)
- Alto retorno de la inversión (ROI).
- Reducción de capital de trabajo y aumento de productividad.
- Reduce el ciclo comercial aumentando el nivel de servicio.
- Eficiente monitoreo y planeación de materiales y manufactura.

## Beneficios del Modelo de entrega Cloud

- No requiere inversión inicial.
- Renta mensual por usuario.
- Infraestructura a medida del cliente con altos estándares de seguridad.
- Soporte 7x24, Nivel 1,2 y 3 (ajustable según necesidades del cliente).

## Resultados de valor

- Modelo de pronósticos de acuerdo al comportamiento del mercado.
- Administración de productos a la medida y productos de línea (MTS).
- Aprobación de pedidos del cliente y su administración de crédito.
- Secuenciación asistida del programa de producción en base a los recursos críticos.
- Integración del programa de producción con optimizador de corte/troquelado, maximizando el uso de los metales.
- Diseño utilizando funcionalidad de manufactura mixta, tanto discreta mayormente como repetitiva.
- Estricto control de calidad en abastecimiento y procesos.
- Funcionalidad adicional: PM, BI, BW, APO, PLM, CRM, SRM, B2B, WM, RH, SAP PORTALS.

## Diferenciadores de Softtek

- 18 años de trayectoria brindando servicios SAP.
- Servicio certificado por normas ISO.
- SAP Solution Manager como herramienta de gestión.
- Líderes de competencias capacitados para asesorarlo y mejorar el desempeño en las diferentes áreas de su empresa.
- Ofrecemos un servicio proactivo de mejoras continuas.

### ACERCA DE SOFTTEK

Fundada en 1982, Softtek es un proveedor global de servicios orientados a procesos de TI con 30 oficinas en Norteamérica, Latinoamérica, Europa y Asia. Con 12 Centros de Desarrollo Global en EE.UU., México, China, Brasil, Argentina, España e India, Softtek mejora el tiempo de entrega de soluciones de negocio, reduce costo de las aplicaciones existentes, entrega aplicaciones mejor diseñadas y probadas, y produce resultados predecibles para grandes empresas en más de 20 países. A través de modelos de servicios de entrega on-site, on-shore y su marca registrada Global Nearshore™, Softtek ayuda a los CIOs a incrementar el alineamiento con el negocio. Softtek es el creador y líder de la industria nearshore.

[info.mexico@softtek.com](mailto:info.mexico@softtek.com)  
+52 (55) 2626.5700  
[softtek.com](http://softtek.com)